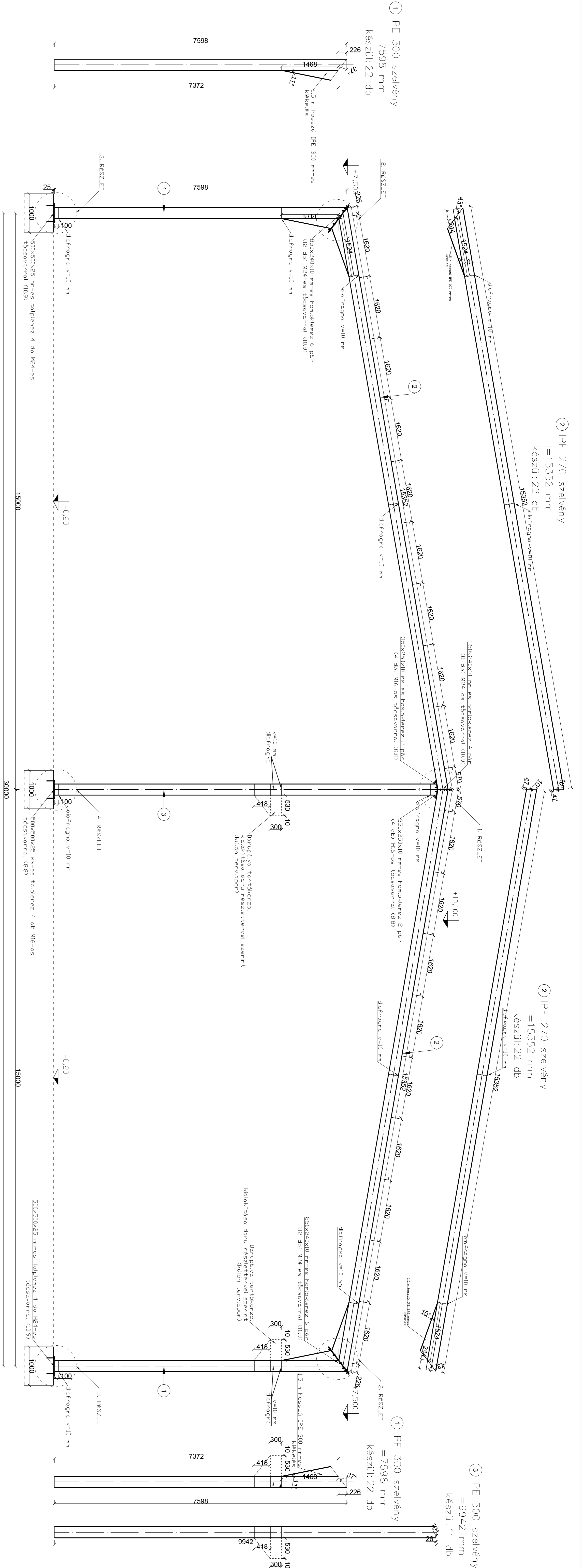


② IPE 270 szelvény
I=15352 mm
készül: 22 db

② IPE 270 szelvény
I=15352 mm
készül: 22 db

③ IPE 300 szelvény
I=9942 mm
készül: 11 db

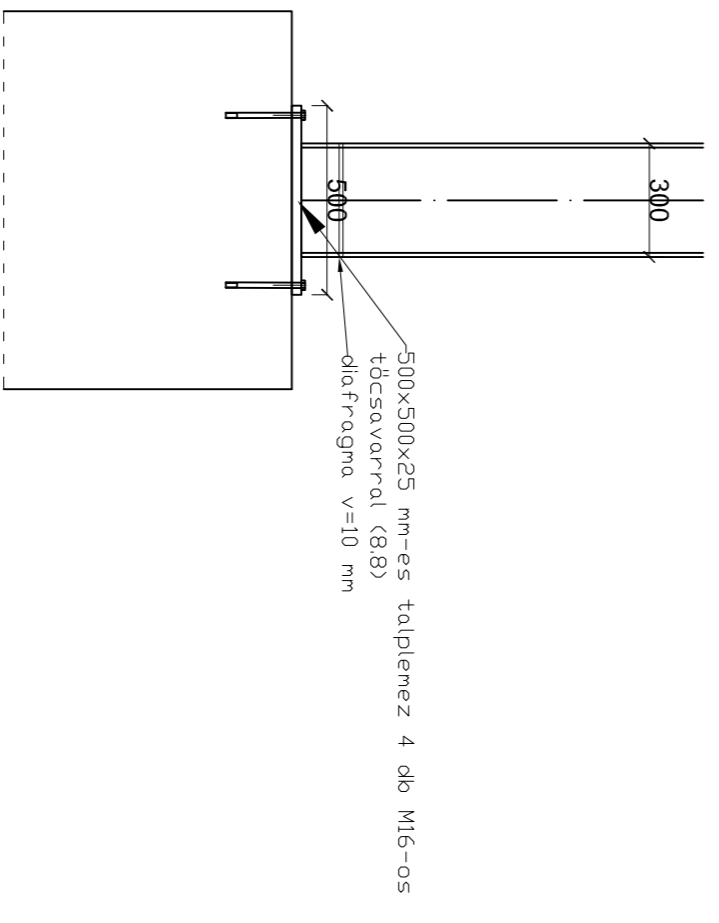
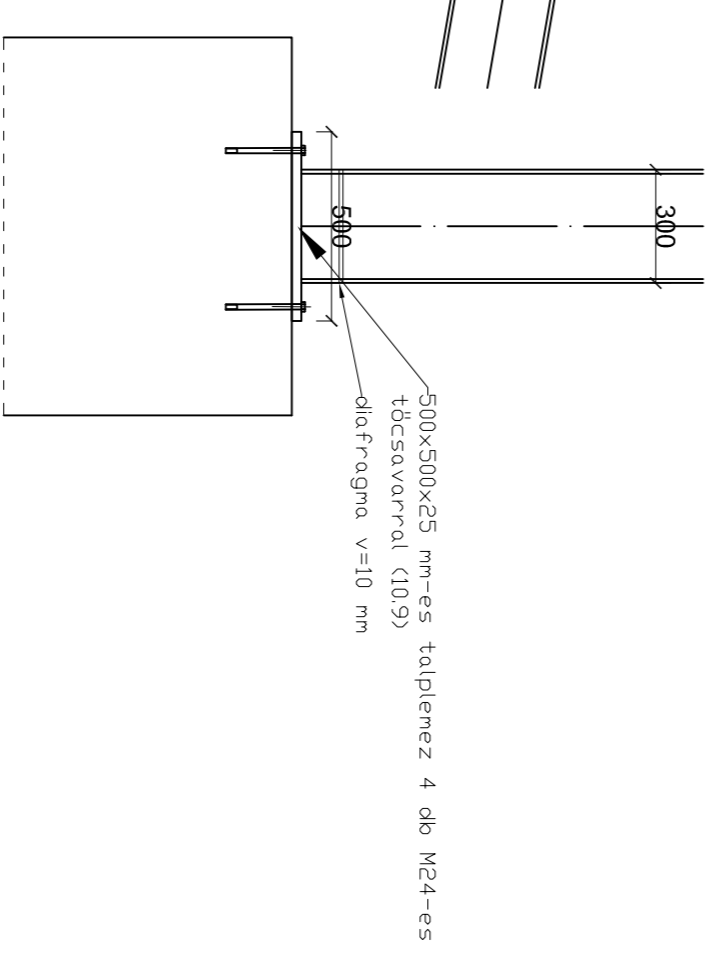
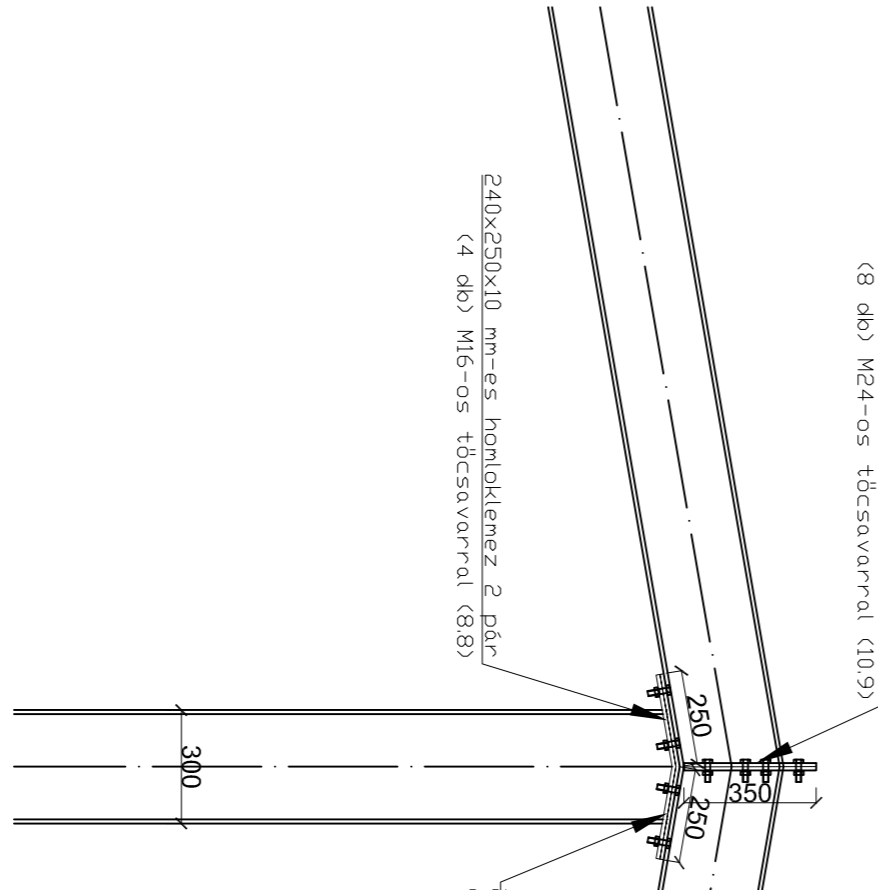
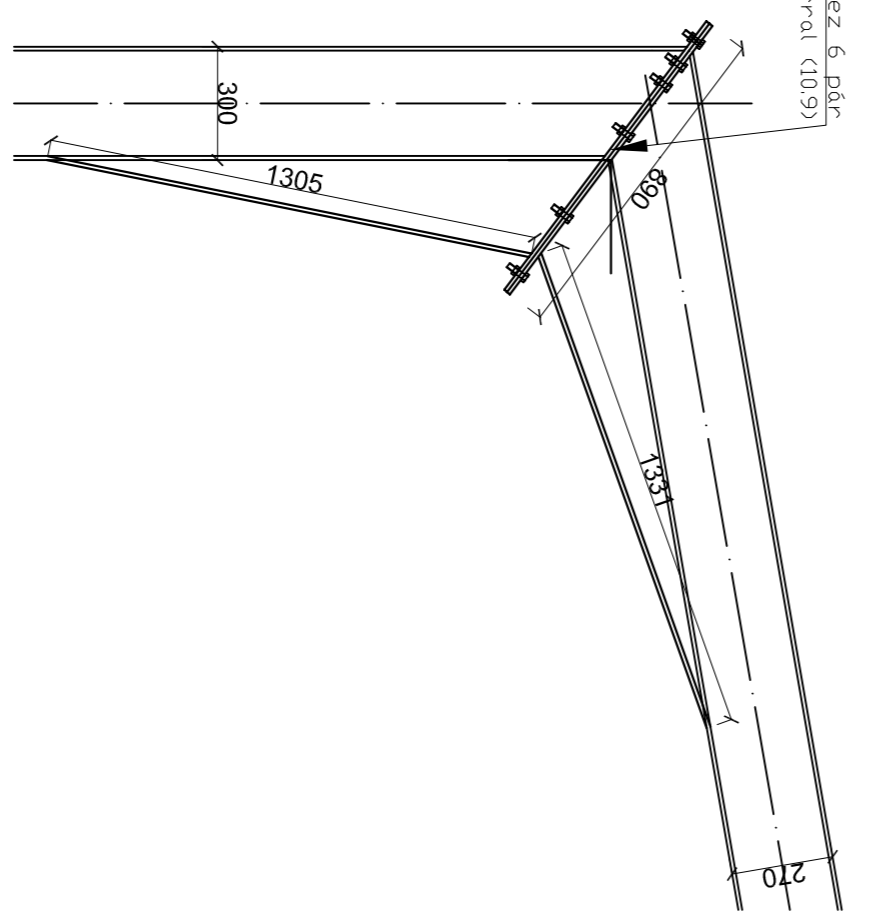


2. RÉSZLET
M=1:20
készül: 22 db

1. RÉSZLET
M=1:20
készül: 11 db

3. RÉSZLET
M=1:20
készül: 22 db

4. RÉSZLET
M=1:20
készül: 11 db

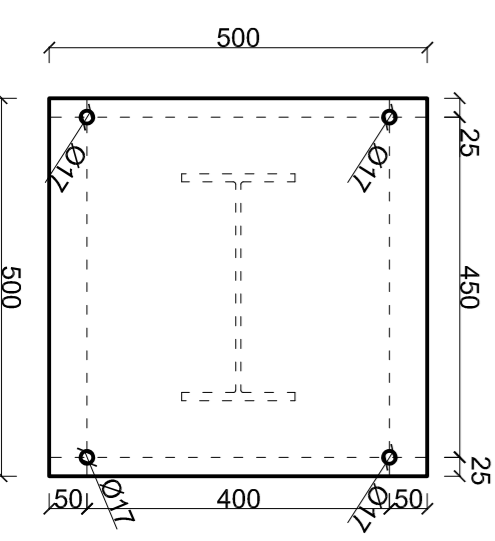
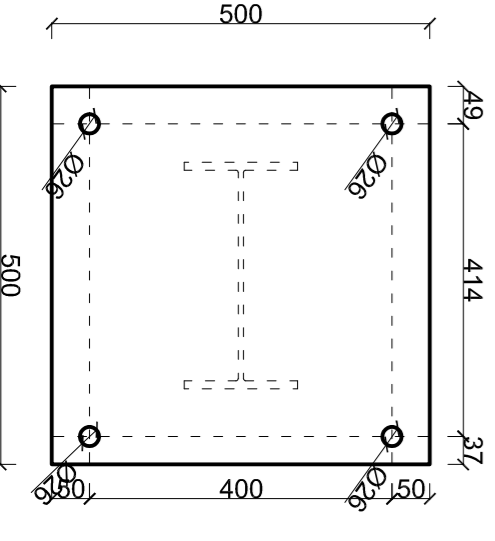
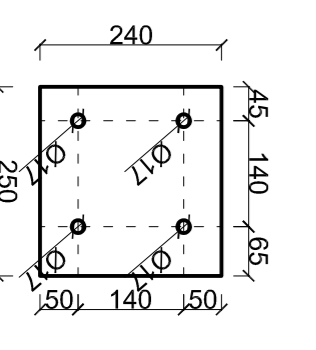
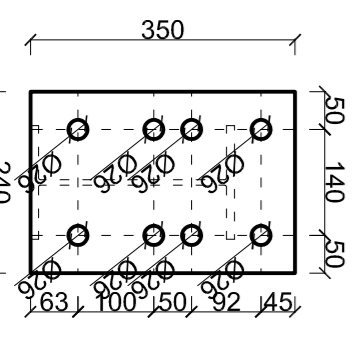
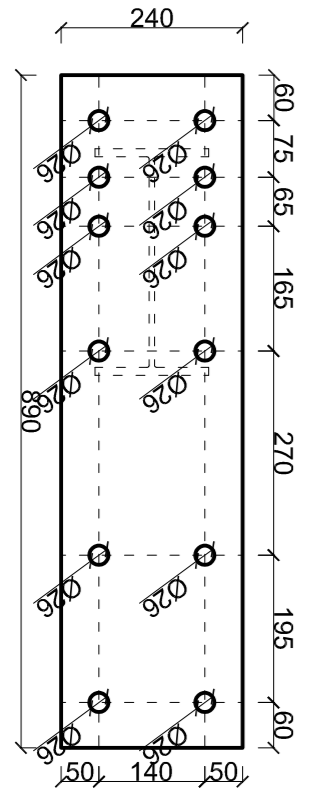


HOMLOKLEMEZ CSAVARKÉP
M=1:10
készül: 22 db

HOMLOKLEMEZ CSAVARKÉP
M=1:10
készül: 11 db

HOMLOKLEMEZ CSAVARKÉP
M=1:10
készül: 22 db

HOMLOKLEMEZ CSAVARKÉP
M=1:10
készül: 11 db



ANYAGMINDSÉGEK:

- Alap beton minősége C30/37-36/FN
- Acél minősége S 355
- Hegesztés minősége B osztály
- Betonacél minősége B500A
- Beton tökérső: 30 mm
- Betoncölök töltőcsú: Ø12 mm-es acélalú 480 mm
- Eltökördső kerülő szerkezetek esetén a vasalást a statikus tervezőnek, vagy a felülszűzeti vezetőnek be kell mutatni a készülő alkosztály ábráján.
- Ø 12 mm-es acélalú alkosztályon kívül a biztosítási a betonacél szélessége minimum 50 cm legyen.
- Az alapozási síkot az alappóder kiemelésekor ellenőrizni kell!

Megrendelő:		Regrszám:	
Illes József		T-3	
2700 Ceglédi, Alkotmány utca 19.			
Tervező:	Munka:	Méret:	Dátum:
Tervezői Iroda Kisbuda utca 11/b 115-2553 www.tervezoi.ro	2700 Ceglédi, Bürgenaház útdő, hrsz.: 0827/68. alott (év) G jelű csőrokképület statikai kiviteli tervé	M=1:50 M=1:20 M=1:10	2017.09.11.
ACÉL KERET TERV			